

WEIN, WANDERN UND GENUSS

IN DER WEIN-LESE-LANDSCHAFT MARBACH-BOTTWARTAL NÖRDLICH VON STUTT GART

So finden Sie uns:



Mit Bus & Bahn

S-Bahn Linie S4: halbstündlich ab Hauptbahnhof Stuttgart über Ludwigsburg nach Marbach und zurück.

Bus Linie 460: halbstündlich von Marbach über Steinheim, Kleinbottwar, Großbottwar und Oberstenfeld nach Beilstein und zurück.

Bus Linien 641 und 642: stündlich von Heilbronn über Untergruppenbach, Abstatt und Ilsfeld nach Beilstein und zurück.

Fahrpläne unter www.marbach-bottwartal.de

Mit dem Fahrrad

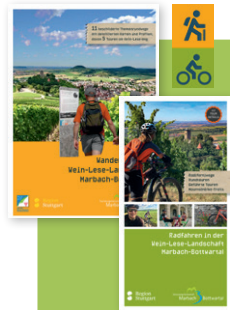
Von Stuttgart über Ludwigsburg bis Marbach auf dem Neckartal-Radweg, bei Marbach Wechsel auf den Alb-Neckar-Weg durch das Bottwartal. Ab Heilbronn auf dem Alb-Neckar-Weg in Richtung Bottwartal.



SO, 21. MAI 2023
11 BIS 18 UHR

Wählen Sie aus zwischen zwei ausgesuchten schönen Rundwanderwegen und genießen Sie die von Burgen überragte, zuweilen paradiesisch anmutende Landschaft mit ihren Weinbergen, Obstbaumwiesen und Feldern.

Lassen Sie sich von Wengertern und Gastronomen mit hervorragenden Weinen und regionalen kulinarischen Spezialitäten verwöhnen und lauschen Sie unterhaltsamen Geschichten und Gedichten rund um den Wein und das Leben.



Es gibt noch viele weitere Strecken in der Region zu entdecken! In allen Betrieben liegen unsere Broschüren mit Vorschlägen für Wanderungen und Radtouren bereit. Diese sind auch online über unser Tourenportal abrufbar:

www.marbach-bottwartal.de/wanderungen.html
www.marbach-bottwartal.de/radfahren.html

Buchen Sie als Gruppe „Wein, Wandern und Genuss“ ganzjährig individuell: Vereinbaren Sie Ihre Einkehr direkt mit den Betrieben oder mit der **Tourismusgemeinschaft Marbach-Bottwartal!**

Tourismusgemeinschaft
Marbach Bottwartal



Marktstraße 23, 71672 Marbach a. N.
Tel: 07144/ 102-250 o. -375, Fax -311
info@marbach-bottwartal.de
www.marbach-bottwartal.de
www.facebook.com/marbach.bottwartal

Stand: 04/2023 | www.wassnauers.de



15 Literaturtafeln inspirieren am Wegrand mit Zitaten, Briefauszügen und mancher Anekdote. (Länge: 35 km).
Faltplan, Broschüre + GPS-Daten:
www.marbach-bottwartal.de

Wir danken den Ortsgruppen des Schwäbischen Albvereins in der Region für die gute Zusammenarbeit.

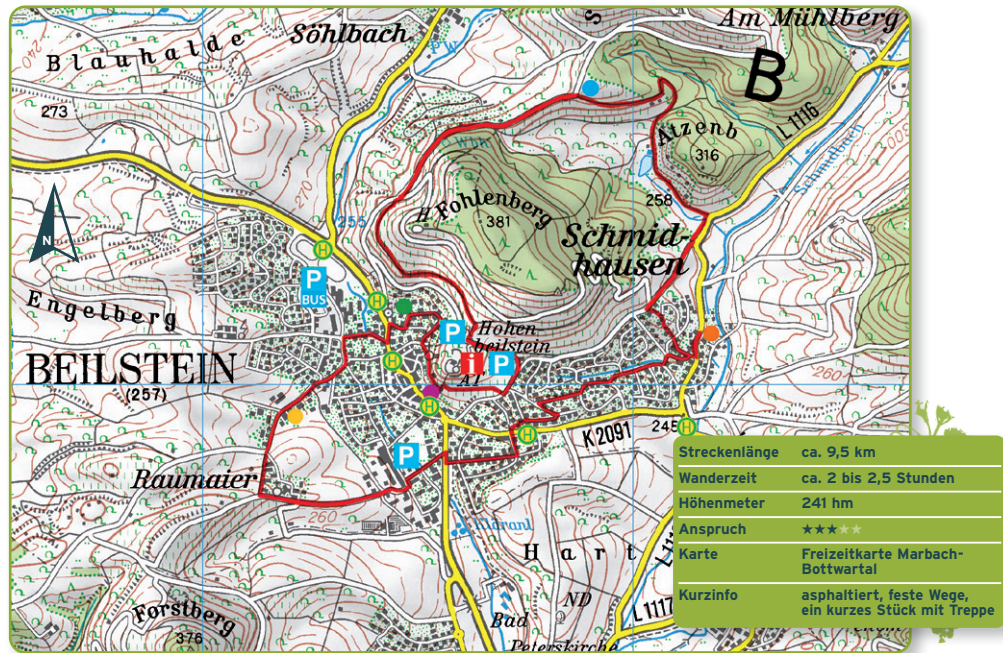


Tourismusgemeinschaft
Marbach Bottwartal

Region
Stuttgart

www.marbach-bottwartal.de

RUND UM DIE BURG Beilstein - Schmidhausen



Wegbeschreibung

Sie können jederzeit und an jedem Ort die Tour beginnen.

Die Wegbeschreibung beginnt am Parkplatz Burg Hohenbeilstein. Von dort aus geht es in die Weinberge den Hühbergweg hinauf, nach 100 m nach



Blick auf Burg Hohenbeilstein

links in den Steingrubenweg und dann immer geradeaus. Der Weg verläuft auf halber Höhe durch die Weinberge. An den Weggabelungen den linken Weg geradeaus weitergehend, befindet man sich auf dem St.-Annaseeweg. Man kommt an Wochenendhäusern vorbei (Markierung „Blaues Kreuz“) und erreicht dem Schild „Zum Annasee“ folgend immer geradeaus weiter den Stand des ● Weinguts Schütz. Der Weg verläuft leicht rechts weiter, nach dem Waldeintritt abwärts und an einer Wegkreuzung halb links weiter abwärts. Man kommt an Wochenendhäusern und an einem kleinen See vorbei. Dem Weg weiter folgend, gelangt man zur Landesstraße 1116 und geht nach rechts, bis man nach 250 m nach rechts in eine schmale Straße (Weinsteige) einbiegen kann. Diese führt leicht ansteigend in ein Wohngebiet. Nach dem Schild Landgraben und der Tafel zum Altwürttemberger Landgraben biegt man links in den Fußweg ab, an der Wendepalte rechts (Markierung



Lesezeit mit Frau Baltzer

rotes Kreuz), geht rechts am Friedhof vor bei und weiter den Friedhof weg entlang bis zur Löwensteiner Straße. Linkerhand ist das ● Weingut Gemmrich. Auf der Löwensteiner Straße geht man zurück, nach rechts in die Hühbergstraße und bald nach links in die Burgunderstraße. Es geht durch das Wohngebiet am Spielplatz rechts in die Hebelstraße, rechts in die Hermann-Hesse-Str., rechts in die Justinus-Kerner-Straße, links in die Uhlandstraße und rechts in die Goethestraße. Dann folgt man beim Haus Goethestr. 12 der Treppe abwärts und überquert die Schmidhausener Straße, biegt ein in die Breslauer Straße und wandert dann die Berliner Straße leicht abwärts. Am Ende der Straße geht es kurz nach rechts, man überquert an der Fußgängerampel die Oberstenfelder Straße und weiter geht es im Forstbergweg. Er mündet in den Heerweg, dem man kurz nach links folgt. Danach wird gleich rechts nach „Im Köchersgrund“ eingebogen. Vorbei an Firmengebäuden und nach der Wegkreuzung geht es über freies-



Wegstrecke in Beilstein

Feld weiter. Man kommt zum Gelände der ehemaligen Spätregenmission, danach rechts abwärts wird der Winzerhausener Weg erreicht (Albvereinsmarkierung „Rotes Kreuz“ und „Rote Traube“). Gleich nach der Kreuzung Winzerhausener Weg – Burgacker Weg befindet sich rechts

das ● Weingut Kircher. Weiter geht es der Albvereinsmarkierung nach zu einer Straßenkreuzung, man biegt links in die Dammstraße, kurz danach in die Schulstraße und dann in die Auensteiner Straße ein. Rechts liegt die Bushaltestelle Langhans. Man überquert die Straße an der Fußgängerampel, geht auf dem Gehweg nach links und biegt vor der Kirche, bei der historischen Weinpresse und dem Hinweisschild ● Weingut Sankt Annagarten in die Schillerstraße ein. Nach wenigen Gehminuten ist links das Weingut erreicht. Weiter die St. Annagärten hinauf, gelangt man zum Amselweg. Der Weg mündet in eine Straße, der man nach links Richtung ● Schlossgut Hohenbeilstein bergan folgt. Nach einer Rechtskurve und einer Spitzkehre nach links gelangt man fast bis zur Magdalenenkirche, bevor es scharf nach rechts auf das Privatgelände des Schlossguts Hohenbeilstein geht. Vorbei am historischen Gebäude verläuft der Weg erst durch ein Tor, anschließend durch die Weinberge des Weinguts. Man stößt auf zwei schmale Wege und nimmt den Weg rechts durch den Torbogen hindurch und geht nach links ein Stück die Straße hoch. Nach wenigen Metern kommt man an der Abzweigung Landgraben vorbei und ein kleines Stück weiter ist der Ausgangspunkt der Wanderung erreicht.

GPS-Daten: www.marbach-bottwartal.de

Die Strecke ist ausgeschildert.

i PARKPLATZ Burg Hohenbeilstein

PARKPLÄTZE in Beilstein:
Stadthalle (Albert-Einstein-Straße)
Burg Hohenbeilstein
Aldi (Forstbergweg)
Schulzentrum (a. d. L1100 bei den Sportplätzen)

H BUSHALTESTELLEN
Linie 460 Marbach-Beilstein und Linien 641 und 642 Heilbronn-Beilstein

In Beilstein: Breslauer Straße, Apotheke, Langhans, Schulzentrum

In Schmidhausen: Abzweigung Schmidhausen (300 m zum Weingut Gemmrich)

Genuss-Stationen und Lese-Zeiten

Gönnen Sie sich während Ihrer Rast Genuss für Geist und Gaumen! Lauschen Sie bei hervorragenden Weinen und kulinarischen Spezialitäten der Wengarter und Gastronomen unseren „Leserinnen“ und „Lesern“. Mit persönlich ausgesuchten Texten von bekannten wie unbekannt Autoren bringen sie Sie zum Schmunzeln und Nachdenken.

Wein Gut Schütz

Wengerthäusle an der Strecke am St.-Annaseeweg in 71717 Beilstein, Tel. 07144/ 24997 www.wein-gut-schuetz.de

Edle Spitzenweine, verschiedene Wein Gut Schütz Köstlichkeiten vom Grill, Weinseminar am Weinstock und Panoramastand inmitten der Weinkulturlandschaft.

13 Uhr, 14 Uhr, 15 Uhr und 16 Uhr :
„Die Schauspielerin Dorothea Baltzer gibt zum Weingenuss eine Runde literarischer Leckerbissen aus.“

Weingut und Edelbrennerei Gemmrich

Löwensteiner Str. 34 in 71717 Beilstein-Schmidhausen, Tel. 07062/3514, www.gemmrich.de

Wein, Sekt/Secco & Edelbrände, hausgemachte Leckereien, Kaffee & Kuchen – perfekt für eine Verschnaufpause in gemütlicher Atmosphäre (schattige und überdachte Sitzgelegenheiten sind vorhanden).

13 Uhr, 14 Uhr, 15 Uhr und 16 Uhr : „Die Weinrebe – Heilpflanze des Jahres 2023. Was macht sie so wertvoll für die Gesundheit? Welche Teile der Weinrebe werden verwendet? Trauben, Kerne, Laub ...alles ist wertvoll. Ein Einblick in das Wissen über die Inhaltsstoffe der Weinrebenteile und deren Verwendung in der Küche und für die Gesundheit. Kräuterpädagogin Claudia Nafzger vermittelt ihr Wissen anschaulich und unterhaltsam.“

Weingut Kircher

Winzerhausener Weg 19 in 71717 Beilstein, Tel. 07062/23670, www.kircher-weingut.de

Weinprobe, Erdbeerbowle, Kaffee und Kuchen, schwäbische leckere kleine Köstlichkeiten, Winzersteak vom Grill.

13 Uhr, 14 Uhr, 15 Uhr und 16 Uhr: „**Texte schwäbischer Dichter – temperamentvoll, witzig und in ur-schwäbisch vorgetragen von Gretel Hettig.**“

Sankt Annagarten – Biologisches Weingut

St. Annagärten 1 in 71717 Beilstein, Tel. 07062/ 3166, www.sankt-annagarten.de

Verkostung der Weinkollektion 2022, Kunst und Gestaltung in der Annagalerie von Sabine Ebel-Urbany Motto unter dem Motto „Entre deux Mers“. Führungen durch Kelter und Keller: „Es gibt keine Geheimnisse, nur Details“, vielseitige Kulinarik bei jedem Wetter im Hof oder Besenwirtschäfte. Ein Platz an der Sonne in der Open-Air Vinothek in Anna´s Garten, Rast und Verweilmöglichkeit für die ganze Familie. Kleinod mit heimischen Materialien und den Elementen der Natur. Holz-Deck, Sitzwürfel, Felsen mit Wasserlauf, ideal für den Start oder Ziel Eurer Wanderung. Schon lange Kult bei uns: „Kalte Ente“ mit eigenen Zitronen und der alkoholfreie Genuss MaxiTori. Spielmöglichkeiten für Kids..

13 Uhr, 14 Uhr, 15 Uhr und 16 Uhr : „**Mir deuchte doch, als tränk ich Wein.**“ - Judith Quast erklärt, warum wir uns zügellos berauschen sollten und nimmt sie mit auf wundersame Spaziergänge durch Lyrik und Prosa.
Ein Zwischenstopp in Auerbachs Weinkeller darf natürlich nicht fehlen! .

Bio-Weingut Schlossgut Hohenbeilstein Joscha Dippon

Schlossstr. 40 in 71717 Beilstein, Tel. 07062/ 93711-0, www.schlossgut-hohenbeilstein.de

Zehntelweinprobe, hausgemachte Flammkuchen klassisch und vegetarisch aus dem eigenen Backhäusle sowie leckeres Bauernhofeis vom Gschwendhof..

13 Uhr, 14 Uhr, 15 Uhr und 16 Uhr:
„**Wein & Poesie: Marius Loy (Baden-Württembergischer Vizemeister im Poetry Slam) präsentiert gut eingelagerte Bühnentexte, frisch vom Boden seines Weinglases gelesen.**“

Die Lesungen dauern jeweils ca. 15 Minuten.



Wegbeschreibung

Sie können jederzeit und an jedem Ort die Tour beginnen.

Diese Wegbeschreibung beginnt in Großbottwar bei der Kellerei der Bottwartaler Winzer, Oberstenfelder Str. 80. Neben dem Kellereigebäude befindet sich auf dem Parkplatz der Stand der **Bottwartaler Winzer**.



Der Weg durch die Weinberge am Benning

Am äußeren Rand des Parkplatzes an der Bushaltestelle vorbei, geht es den Fußweg leicht links abwärts, beidseitig an Kleingärten vorbei, über die Holzbrücke und dann nach rechts auf den Radweg. Diesem folgt man an der Labag vorbei, kurz die Bahnhofstraße entlang und nach rechts in die Kreuzstraße. Rechterhand befindet sich ein Lebensmitteladen.

Man überquert die Kleinaspacher Straße und kommt kurz nach links gehend zum **Weingut Bruker**. Dann wandert man die Ludwig-Müller-Straße entlang, rechts in die Luisenstraße und weiter auf dem Fußweg, danach nach links auf den Radweg. Der Weg verläuft geradeaus weiter durch die Unterführung durch und danach nach links (hier verlässt man den Radweg). Nach einer Rechtskurve geht es ein kurzes Stück parallel zur Straße weiter bis man nach rechts in den Weg einbiegt, der Richtung Weinberge führt. Nach einer leichten Linkskurve nimmt man bei einer Weggabelung den linken Weg aufwärts, an einem Weinberghäuschen vorbei, den Weg ent-

lang, durch eine Rechtskurve und weiter geradeaus. Dem Weg entlang folgend taucht links eine Steinhütte auf. Sie sind nun am Aussichtspunkt am Benning.

Bei der nächsten Möglichkeit biegen Sie rechts ab und im Anschluss direkt nochmals links. Nun



Weinberghäusle

folgen Sie dem Weg abwärts. Rechts abbiegen und dann einer Linkskurve um den Mönchsberg folgen. Weiter geht es bergab am Rand des Weinberges und am Wehrbach entlang. Rechts neben Ihnen befindet sich der Friedhof. Sie laufen jetzt geradeaus bis Sie an eine leichte Linkskurve kommen direkt in die Kirchstraße. Von der Kirchstraße geht es die Weinbergstraße entlang Richtung Ortsmitte, nach rechts in die Kirchstraße, vorbei an Pfarrhaus und Kirche nach rechts in die Steinheimer Straße. Bei der Ampel werden die Straße und dann die Bottwar überquert. Man



Märchenzeit mit Steffi

kommt am Parkplatz der Bottwartalhalle und der Bushaltestelle vorbei. Weiter geht es geradeaus die Lerchenhofstraße entlang nach den letzten Häusern über freies Feld zu den Aussiedlerhöfen. Nach dem ● **Weingut Waldbüsser** führt der Weg nach rechts leicht ansteigend auf der Höhe zu einer schönen Aus-

sicht. Bei der Wegkreuzung (mit Bank) wandern wir links bis zur Landesstraße L1100 und vor der Straße rechts weiter. Leicht ansteigend führt

der Weg über die L1100 und einige Meter nach dem Linksbogen wird nach rechts abwärts gewandert und wiederum rechts in die alte Höpfigheimer Straße eingebogen. Am Kreisverkehr wird die Straße (Richtung Großbottwar) überquert und die L1115 unterquert. Die Tour führt am Biergarten nach rechts, dann über die Brücke und links parallel zur Bottwar über die Schleifwiesenstraße zur Bahnhofstraße. Nach links führt der Weg die Kleinaspacher Straße entlang, über die Bottwarbrücke zum Rosenplatz. Bei der Ampelanlage geht es über die Straße und geradeaus Richtung Altstadt. Man stößt auf die Hauptstraße und geht diese bis zum Marktplatz mit dem prächtigen Rathaus weiter. Von dort führt der Weg rechts über die Lange Gasse (an der Kreissparkasse vorbei), nach rechts in die Pfarrstraße und dann nach links zur Bürgermühle (Stadtbücherei).

Durch den Torbogen und auf dem Fußweg nach links weiter gelangt man parallel zur L1100 zum Ausgangspunkt Bottwartal-Kellerei zurück.

GPS-Daten: www.marbach-bottwartal.de

Die Strecke ist ausgeschildert.

i Kellerei der Bottwartaler Winzer, Oberstenfelder Str. 80, Großbottwar

PARKPLÄTZE in Großbottwar:

Kellerei der Bottwartaler Winzer (Oberstenfelder Str. 80). Lidl, Benzenmühlstraße. An der Stadtmauer (Kleinbottwarer Straße, wenige Meter zum Marktplatz und ca. 400 m zur Kellerei). Edeka (Kreuzstraße).

PARKPLÄTZE in Kleinbottwar:
Sporthalle (Bottwarstraße)

Genuss-Stationen und Lese-Zeiten

● **Bio-Weingut Bruker**
Kleinaspacher Str. 18 in 71723 Großbottwar, Tel. 07148/1639406, www.weingut-bruker.de
Weinverkostung, Fingerfood zum Wein.
13 Uhr, 14 Uhr, 15 Uhr und 16 Uhr:
„Man muss immer trunken sein - schwarzromantische Lösungsansätze vom Grund des Glases, gefunden von Jonathan Springer.“

● **Bottwartaler Winzer**

Stand auf dem Parkplatz, Oberstenfelder Str. 80 in 71723 Großbottwar, Tel. 07148/96000, www.bottwartalerwinzer.de

Getränke- und Essensangebot: Weinverkostung, verschiedene Spargelgerichte, gegrillte Wurst. Der Verkauf hat von 11:00 bis 18:00 Uhr geöffnet.

13 Uhr, 14 Uhr, 15 Uhr und 16 Uhr: „Ein guter Wein ist geeignet, den Verstand zu wecken!“
Geschichten über den Wein mit Eckhard Fischer.“

● **Weingut Waldbüsser**

Lerchenhof 1 in 71711 Steinheim-Kleinbottwar, Tel. 07148/8353, www.weingut-waldbuesser.de

Weinverkostung, Bewirtung im schönen großen Außenbereich, überdachte Plätze bei Regen, reichhaltiges Angebot an feinen Weinen und hausgemachten Speisen, Kaffee und Kuchen.

13 Uhr, 14 Uhr, 15 Uhr und 16 Uhr:
„Stefanie Keller erzählt sinnliche und erheitende Märchen zu Wein, Weib und Mann.“

Die Lesungen dauern jeweils ca. 15 Minuten.

H BUSHALTESTELLEN

Linie 460 Marbach-Beilstein
Linie 464 (Rad- und Wanderbus WeinKulTourer) Marbach-Besigheim



Rad- und Wanderbus WeinKulTourer Linie 464:

stvon Marbach über Erdmannhausen, Steinheim, Großbottwar nach Besigheim und zurück.

In Großbottwar: Bachstraße, Rosenplatz (nur 460), Kelter (nur 460)
In Kleinbottwar: Steinheimer Straße

