



Bevölkerungsstatistik 2022

1.	Übersicht Bevölkerung per 31. Dezember 2022	2
2.	Entwicklung der Einwohnerzahl nach Aufenthaltsart (2004 bis 2022)	3
2.1	Niedergelassene Schweizerinnen und Schweizer	3
2.2	Ausländer/innen mit Niederlassungs- oder Aufenthaltsbewilligung	4
2.3	Kurzaufenthalter/innen inkl. Asylsuchende, vorläufig aufgenommene Personen, Grenzgänger/innen und Schutzstatus S	4
2.4	Wochenaufenthalter/innen	5
3.	Altersstruktur	5
4.	Herkunft der Einwohnerinnen und Einwohner	6
5.	Statistik nach Konfession	6
6.	Entwicklung der Einwohnerzahl	7

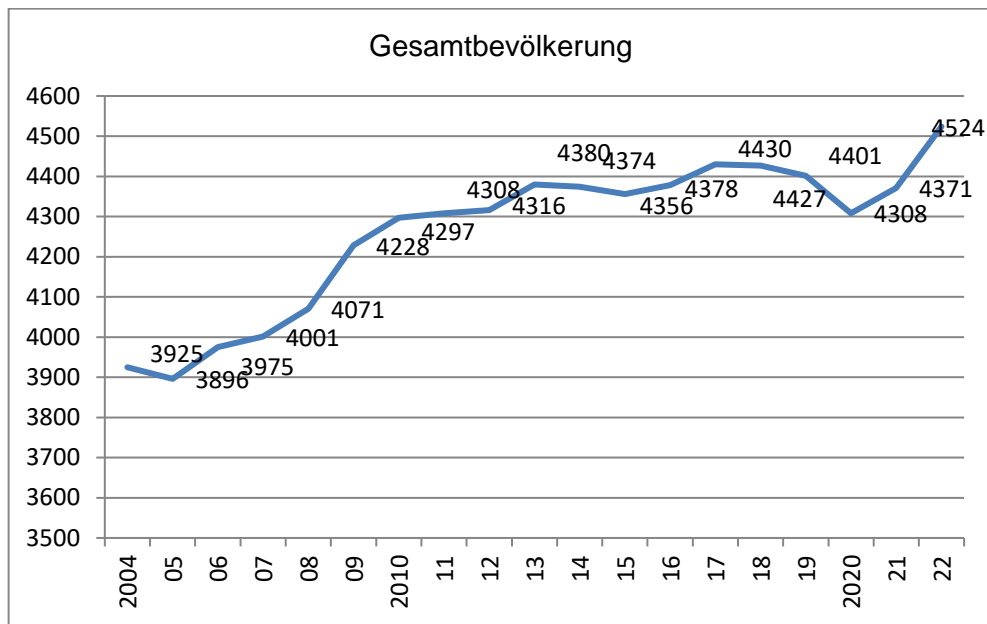
1. Übersicht Bevölkerung per 31. Dezember 2022

Tabelle I			Stand am 31.12.2022	Stand am 31.12.2021
Gemeindebürger/innen	F		457	462
	M		462	463
	F+M		919	925
Niedergelassene Schweizerbürger/innen	F		1065	1066
	M		1'082	1094
	F+M		2'147	2'160
Ausländer/innen; Niedergelassene(C) und Aufenthaltler/innen (B)	F		548	520
	M		671	614
	F+M		1'219	1'134
TOTAL	F		2'070	2'048
	M		2'215	2'171
	F+M		4'285	4'219

Tabelle II				
Ausländer/innen	Kurzaufenthalt (L)	F	44	31
		M	87	61
		F+M	131	92
	Asylsuchende	F	1	1
		M	0	0
		F+M	1	1
	Vorläufig Aufgenommene	F	1	1
		M	1	2
		F+M	2	3
	Schutzstatus (S)	F	26	0
		M	11	0
		F+M	37	0
Grenzgänger/innen	F	2	0	
	M	8	8	
	F+M	10	8	
Wochenaufenthalter/innen	F	27	28	
	M	31	20	
	F+M	58	48	
Ohne Aufenthaltsbewilligung	F	0	0	
	M	0	0	
	F+M	0	0	
Total Tabelle I & II		F+M	4'524	4'371

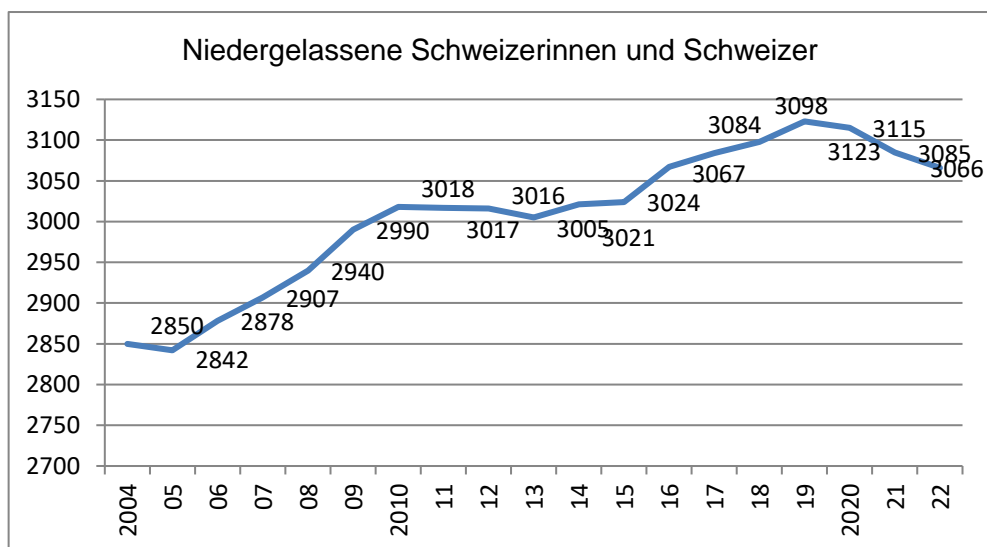
F = Frauen | M =Männer

2. Entwicklung der Einwohnerzahl nach Aufenthaltsart (2004 bis 2022)



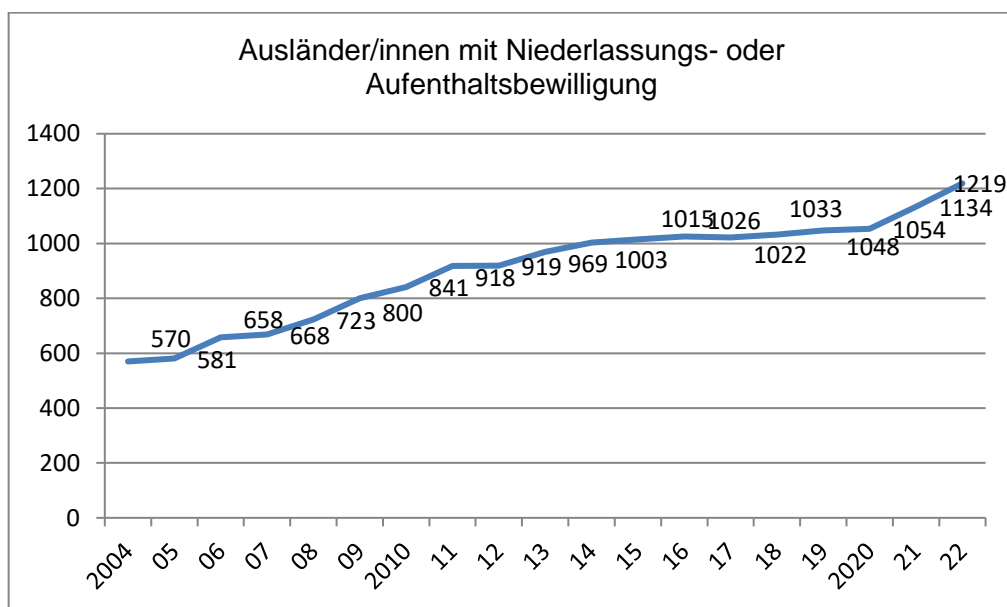
Bei der Gesamtbevölkerung handelt es sich um alle Personen, welche in Engelberg als Niedergelassene oder als Aufenthaltler/innen angemeldet sind. In dieser Zahl sind auch die Wochenaufenthalter/innen, Kurzaufenthalter/innen ("Saisoniers"), Grenzgänger/innen, Asylsuchende, vorläufig aufgenommenen Personen sowie Personen mit Schutzstatus S berücksichtigt. Im Jahr 2022 ist die Wohnbevölkerung gewachsen. Die Gesamtbevölkerung erreichte am 31. Dezember 2022 die Grösse von 4'524. Die ständige Wohnbevölkerung ist um 153 gestiegen. Die Anzahl der ausländischen Bevölkerung mit Niederlassungsbewilligung (C), Aufenthaltsbewilligung (B), Kurzaufenthaltsbewilligung (L) sowie der Wochenaufenthalter/innen ist gestiegen. Neu kommen dieses Jahr ausländische Personen mit Schutzstatus (S) hinzu. Alles zusammen führt zum Anstieg der Gesamtbevölkerungszahl.

2.1 Niedergelassene Schweizerinnen und Schweizer



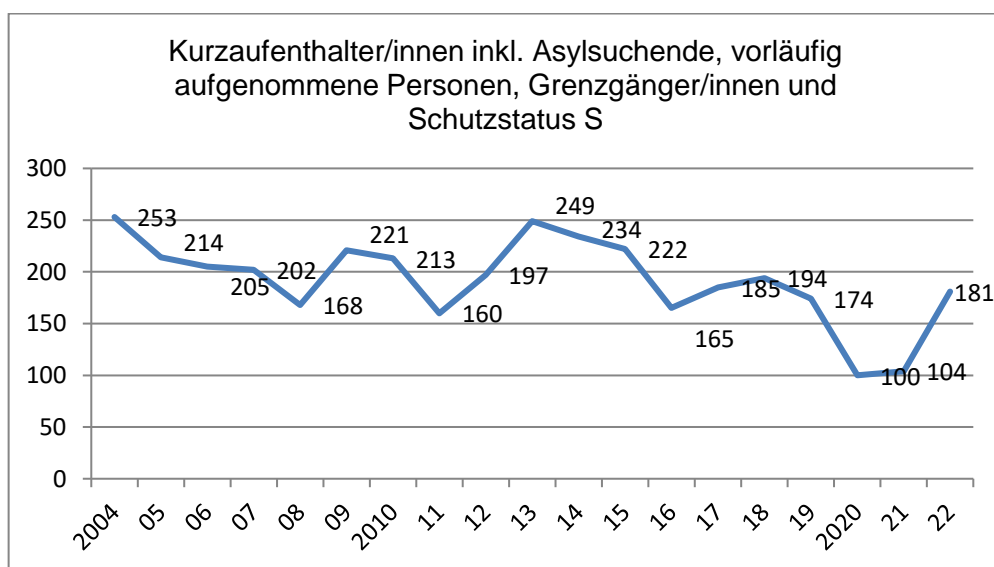
Bei den Niedergelassenen Schweizerinnen und Schweizern handelt es sich um alle Personen mit Schweizer Staatsangehörigkeit, welche ihren Hauptwohnsitz in Engelberg haben. Die Schweizer Bevölkerung ist im Jahr 2022 um 19 Personen gesunken. Von den 3'066 Personen haben 919 das Engelberger Bürgerrecht.

2.2 Ausländer/innen mit Niederlassungs- oder Aufenthaltsbewilligung



Hierbei handelt es sich um sämtliche Ausländer/innen mit Niederlassungs- (C) oder einer Aufenthaltsbewilligung (B). Beide Kategorien leben in Engelberg und sind hier niedergelassen. Die Kurzaufenthalter/innen (L/"Saisoniers") sind in dieser Zahl nicht berücksichtigt. Hier kann ein Anstieg von 85 Personen verzeichnet werden. Die Erholung der Tourismus- und Gastronomiebranche führte zu einer grösseren Nachfrage von Arbeitskräften. Diese Nachfrage wird primär von ausländischen Arbeitskräften gedeckt und erklärt damit den Anstieg.

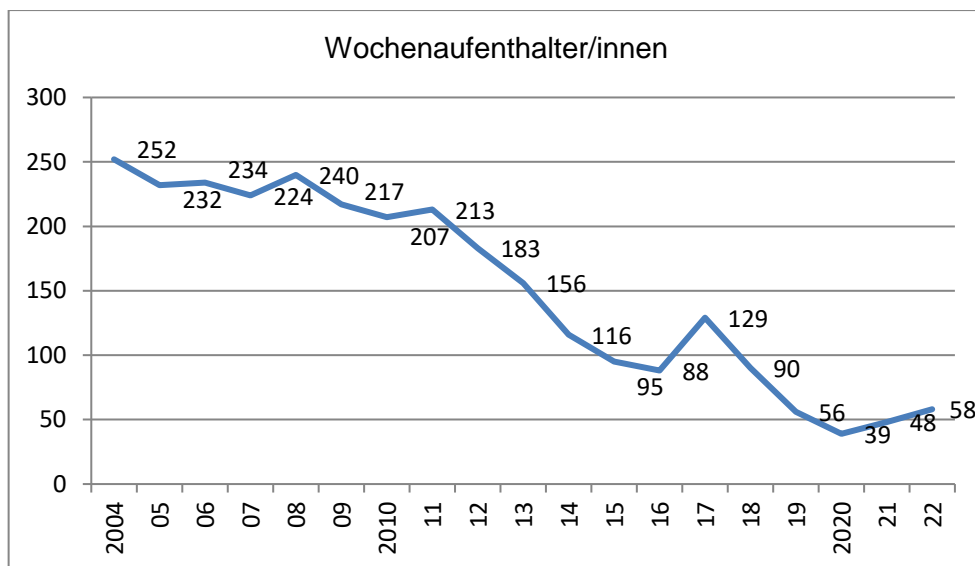
2.3 Kurzaufenthalter/innen inkl. Asylsuchende, vorläufig aufgenommene Personen, Grenzgänger/innen und Schutzstatus S



Bei den Kurzaufenthaltern handelt es sich um jene Personen, welche mit der Kurzaufenthaltsbewilligung L in Engelberg leben und arbeiten. Diese Bewilligung ist in der Regel auf drei bis maximal 12 Monate befristet. Dabei handelt es sich um die klassischen Saisoniers, welche in Engelberg arbeiten. Weiter wurden in dieser Zahl 10 Personen mit dem Grenzgänger-Status berücksichtigt. Diese kehren in der Regel einmal pro

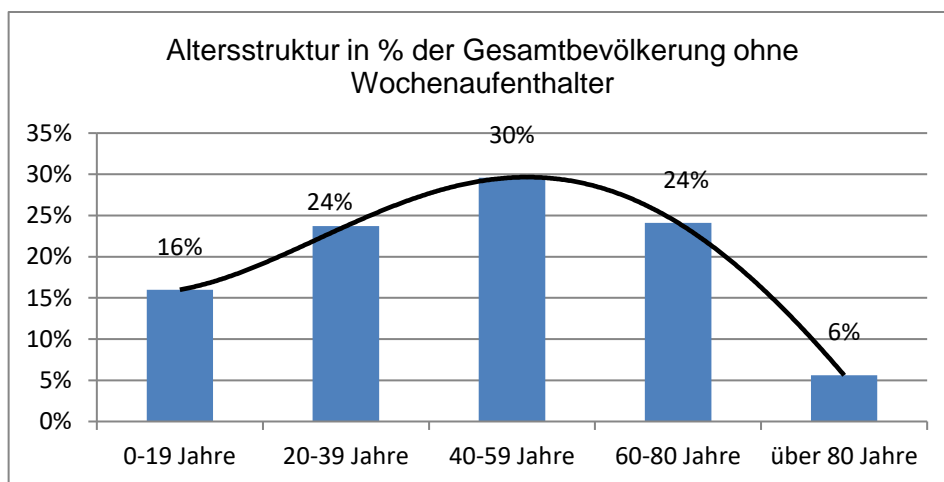
Woche an ihren Wohnsitz im nahen Ausland zurück. Ebenfalls befinden sich die Asylsuchenden (1), die vorläufig Aufgenommenen (2) sowie Personen mit Schutzstatus S (37) in dieser Statistik. Die Zahl der Kurzaufenthalter/innen ist im Jahr 2022 um 39 Personen angestiegen.

2.4 Wochenaufenthalter/innen



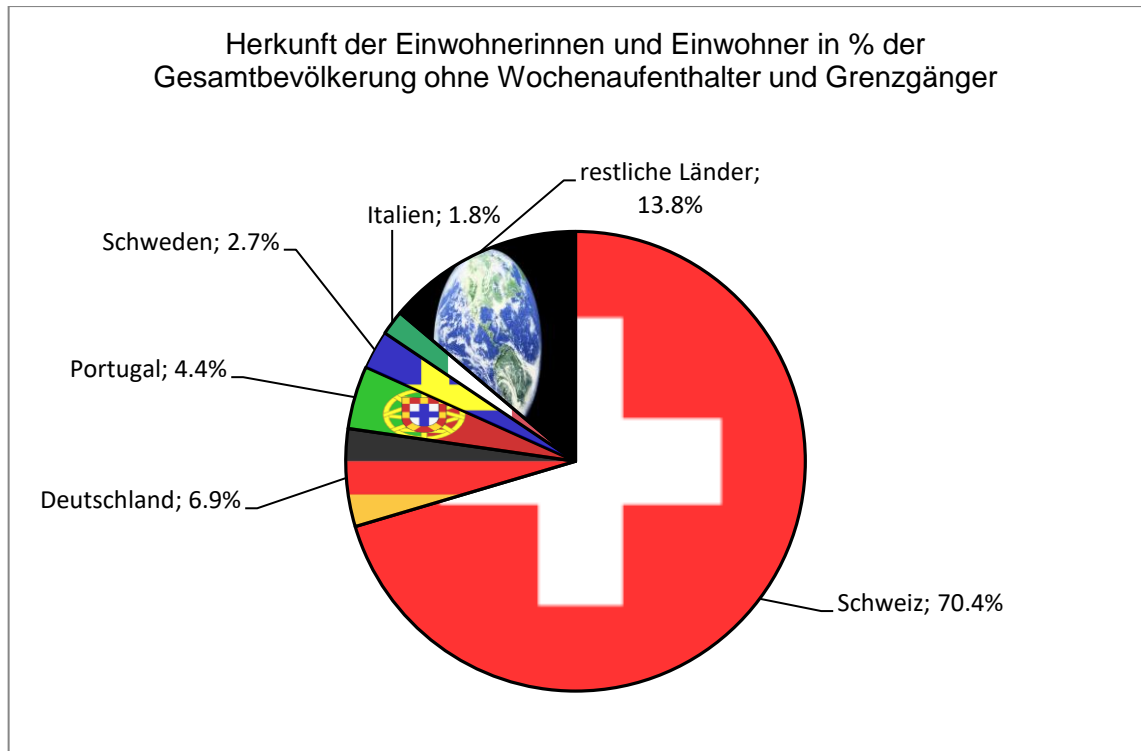
Bei Wochenaufenthalter/innen handelt es sich um Personen, welche in Engelberg arbeiten und eine Wohnung besitzen oder mieten, an den Wochenenden oder an freien Tagen jedoch nach Hause an ihren Wohnort in der Schweiz zurückkehren. Die Zahl ist im Vergleich zum Vorjahr um 10 Personen angestiegen.

3. Altersstruktur

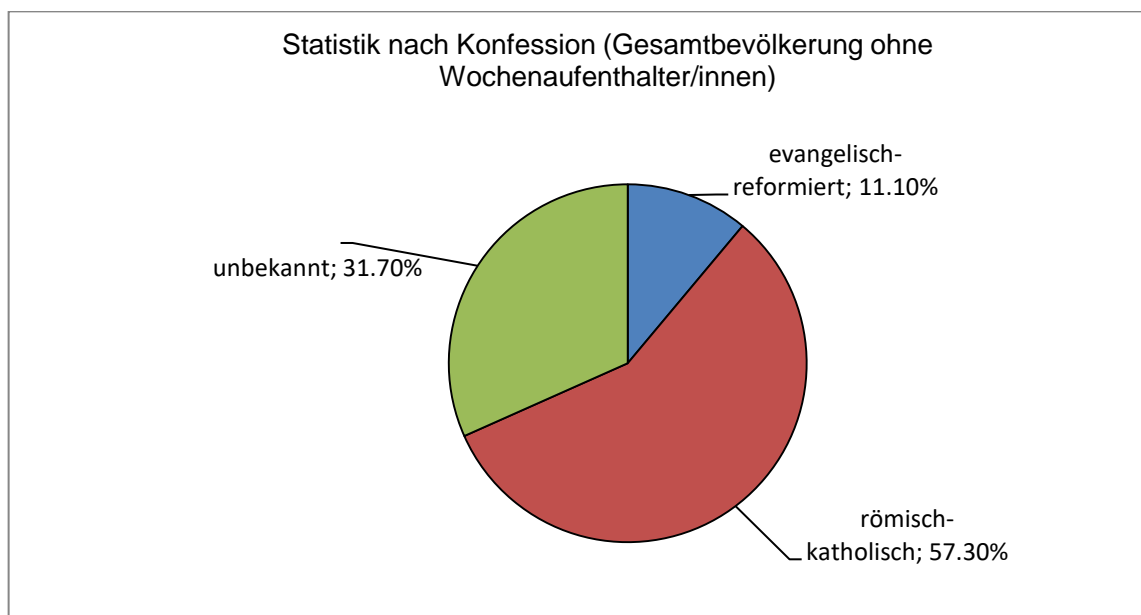


4. Herkunft der Einwohnerinnen und Einwohner

Von der Gesamtbevölkerung abzüglich der Wochenaufenthalter/innne und Grenzgänger/innen haben 70.4 % das Schweizer Bürgerrecht. Der Ausländeranteil beträgt somit 29.6 %. Die folgende Grafik gibt Auskunft über die Herkunft der Einwohnerinnen und Einwohner von Engelberg (nur die fünf grössten Bevölkerungsgruppen wurden ausgewertet). Der Anteil der Schweizerinnen und Schweizer ist leicht zurückgegangen.



5. Statistik nach Konfession



Gemäss dem Amtlichen Katalog der Merkmale (Harmonisierung amtlicher Personenregister), herausgegeben vom Bundesamt für Statistik dürfen die Einwohnerregisterstellen nur die oben erwähnten Konfessionen führen.

6. Entwicklung der Einwohnerzahl

(inkl. Ausländer/innen und Wochenauenthalter/innen)

Stand jeweils per 31.Dezember

Jahr	Einwohnerzahl	Jahr	Einwohnerzahl	Jahr	Einwohnerzahl
1850	1737	1964	3014	1994	3831
1860	1678	1965	3105	1995	3896
1870	1718	1966	3150	1996	3805
1880	1931	1967	3073	1997	3804
1888	1977	1968	3219	1998	3832
1900	1973	1969	3119	1999	3885
1910	2418	1970	3219	2000	3832
1920	2287	1971	3185	2001	3899
1930	2449	1972	3205	2002	3882
1938	2400	1973	3300	2003	3935
1941	2409	1974	3375	2004	3925
1945	2262	1975	3293	2005	3869
1946	2206	1976	3530	2006	3975
1947	2487	1977	3547	2007	4001
1948	2578	1978	3556	2008	4071
1949	2540	1979	3575	2009	4228
1950	2564	1980	3555	2010	4279
1951	2508	1981	3593	2011	4308
1952	2613	1982	3525	2012	4316
1953	2675	1983	3537	2013	4380
1954	2757	1984	3701	2014	4374
1955	2718	1985	3677	2015	4356
1956	2571	1986	3609	2016	4'378
1957	2606	1987	3626	2017	4'430
1958	2571	1988	3679	2018	4'427
1959	2604	1989	3540	2019	4'401
1960	2700	1990	3618	2020	4'308
1961	2690	1991	3651	2021	4'371
1962	2712	1992	3781	2022	4'524
1963	2975	1993	3786		