

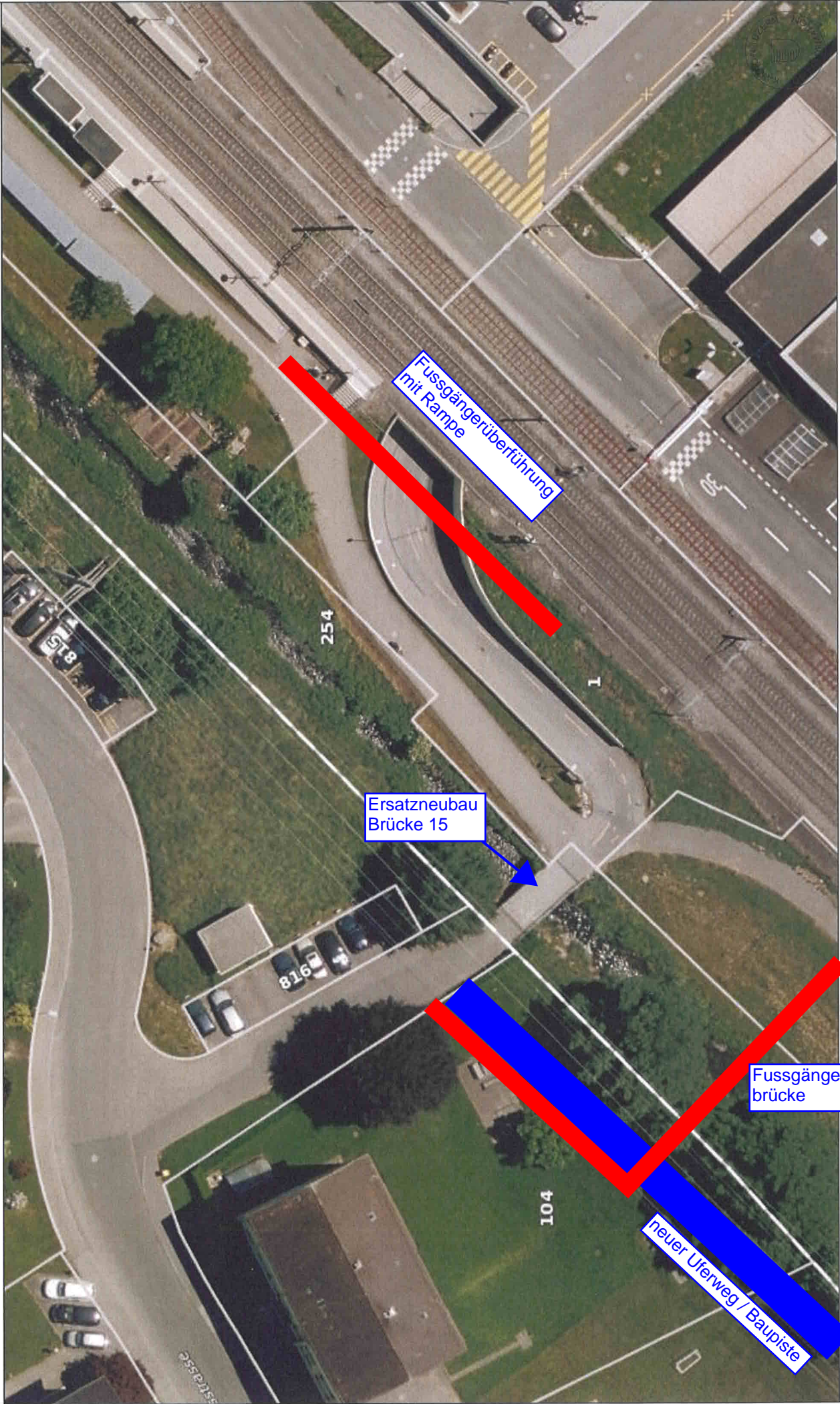


# Grundbuchplan (amtliche Vermessung)

Ausdruck [www.geoportal.lu.ch](http://www.geoportal.lu.ch)

08.1.2023

**KANTON LUZERN**  
 Raum und Wirtschaft (rawi)  
 Geoinformation



Fussgängerüberführung mit Rampe

Ersatzneubau Brücke 15

Fussgängerbrücke

neuer Uferweg / Baupiste

© 2019 Geo-Information Kanton Luzern. Für Richtigkeit und Verbindlichkeit der Daten wird keine Haftung übernommen. Verbindlich sind einzig die von der zuständigen Stelle abgegebene Pläne. Massstabsabweichungen in der Karte sind möglich. Pixelkarten PK 25, 50 und 100; © swisstopo (DV033409).